

9	0.734	190.401	290.215
10	0.631	200.388	300.295

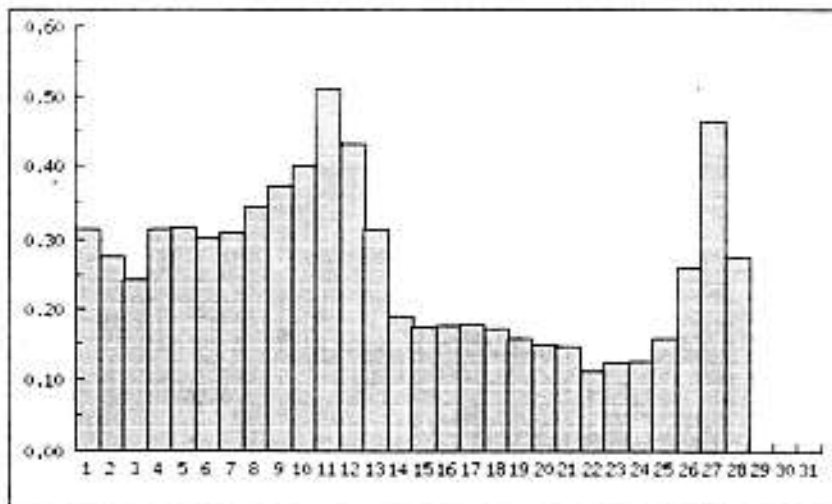


Écoulement mensuel	0.589 m³/s	4.23 l/s/km²	11.0 mm	Écoulement naturel reconstitué	0.589 m³/s	4.23 l/s/km²	11.0 mm
Maximum instantané	2.480 m³/s	Le 22/06/2005 à 18:52		31.00 cm	Le 22/06/2005 à 18:52		

juillet 2005

Débits journaliers en m³/s

1	0.312	110.510	210.145
2	0.276	120.430	220.111
3	0.242	130.314	230.122
4	0.314	140.191	240.124
5	0.316	150.175	250.157
6	0.302	160.177	260.259
7	0.309	170.179	270.464
8	0.343	180.172	280.276
9	0.372	190.157	29
10	0.400	200.148	30
			31

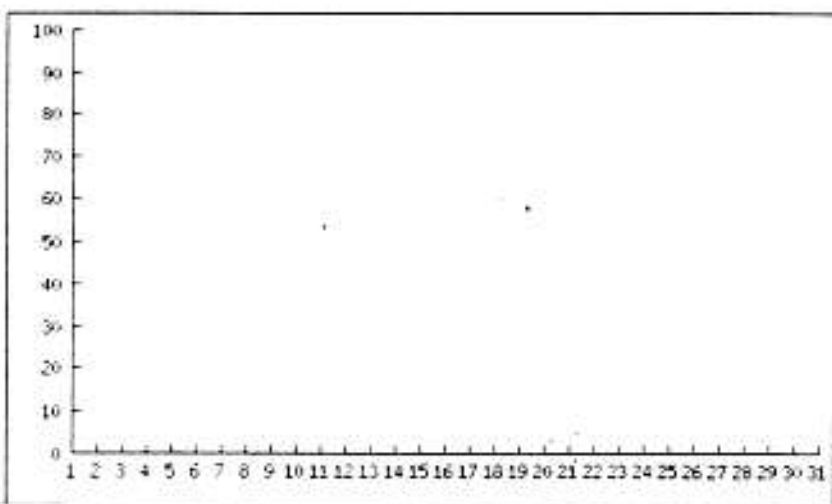


Écoulement mensuel				Écoulement naturel reconstitué			
Maximum instantané				19.70 cm	Le 26/07/2005 à 18:53		

août 2005

Débits journaliers en m³/s

1		11		21	
2		12		22	
3		13		23	
4		14		24	
5		15		25	
6		16		26	
7		17		27	
8		18		28	
9		19		29	
10		20		30	
				31	



Écoulement mensuel				Écoulement naturel reconstitué			
Maximum instantané							

Station K 04 030.10  
 débits juillet 2005  
 consultation juillet 2005

non

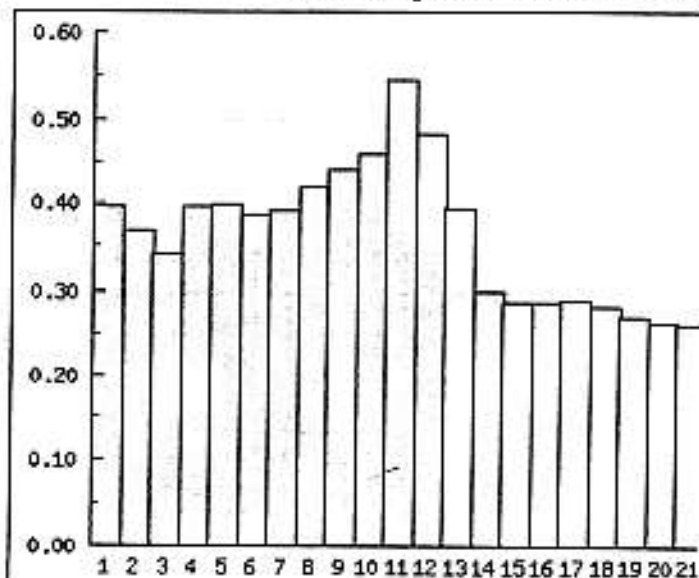
Écoulement mensuel	0.622 m3/s	4.47 l/s/km2	11.6 mm	Écoulement naturel reconstitué	0.
Maximum instantané	2.480 m3/s	Le 22/06/2005 à 18:52		31.00 cm	



juillet 2005

Débits journaliers en m3

1	0.395	11	0.547	21	0.261
2	0.367	12	0.483	22	0.233
3	0.341	13	0.392	23	0.242
4	0.395	14	0.299	24	0.243
5	0.397	15	0.286	25	0.271
6	0.386	16	0.288	26	0.354
7	0.391	17	0.289	27	0.509
8	0.418	18	0.282	28	0.365
9	0.439	19	0.271	29	0.357
10	0.459	20	0.264	30	0.547
				31	0.448



Écoulement mensuel	0.362 m3/s	2.60 l/s/km2	7.0 mm	Écoulement naturel reconstitué	
Maximum instantané	1.310 m3/s	Le 26/07/2005 à 18:53		19.70 cm	



août 2005

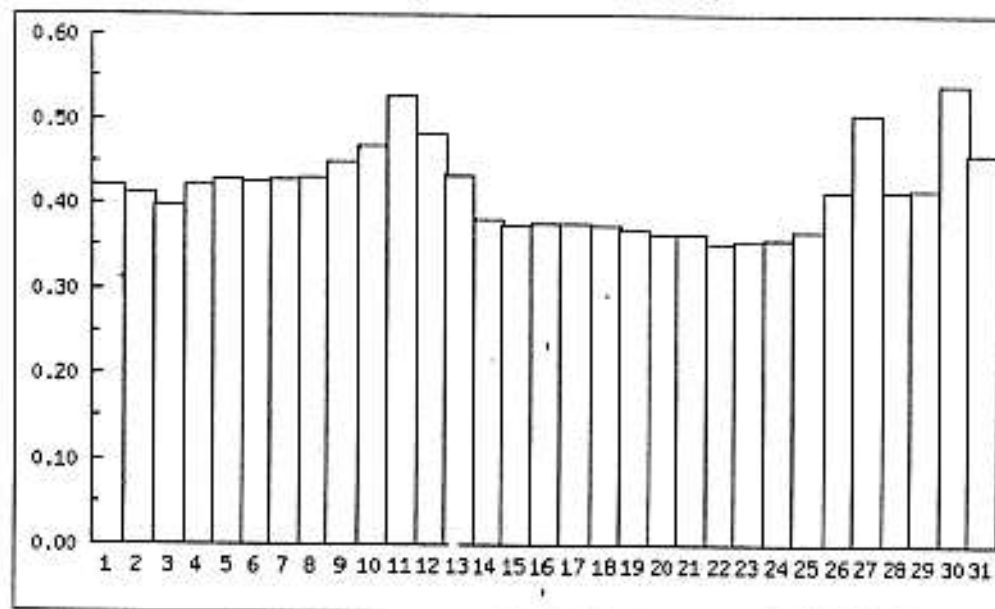
Débits journaliers en m3

1	0.349	11	0.376	21	0.279
2	0.431	12	0.463	22	0.712
3	0.512	13	0.388	23	0.621
4	0.416	14	0.317	24	0.426
5	0.353	15	0.309	25	0.344
6	0.318	16	0.278	26	0.320
7	0.297	17	0.222	27	0.320
8	0.335	18	0.216	28	0.372
				29	0.369

juillet 2005

1	0.420	11	0.528	21	0.364
2	0.412	12	0.482	22	0.352
3	0.397	13	0.434	23	0.356
4	0.421	14	0.380	24	0.357
5	0.429	15	0.375	25	0.368
6	0.425	16	0.376	26	0.413
7	0.428	17	0.376	27	0.506
8	0.431	18	0.374	28	0.413
9	0.449	19	0.369	29	0.417
10	0.469	20	0.365	30	0.541
		31	0.458		

Débits journaliers en m<sup>3</sup>/s



Écoulement mensuel | 0.416 m<sup>3</sup>/s | 2.99 l/s/km<sup>2</sup> | 8.0 mm | Écoulement naturel reconstitué | 0.416 m<sup>3</sup>/s | 2.99 l/s/km<sup>2</sup> | 8.0 mm

Maximum instantané | 1.000 m<sup>3</sup>/s | | Le 26/07/2005 à 18:53 | 19.70 cm | | Le 26/07/2005 à 18:53

Date d'impression : 28 Juin 2006



Code station : K0403010

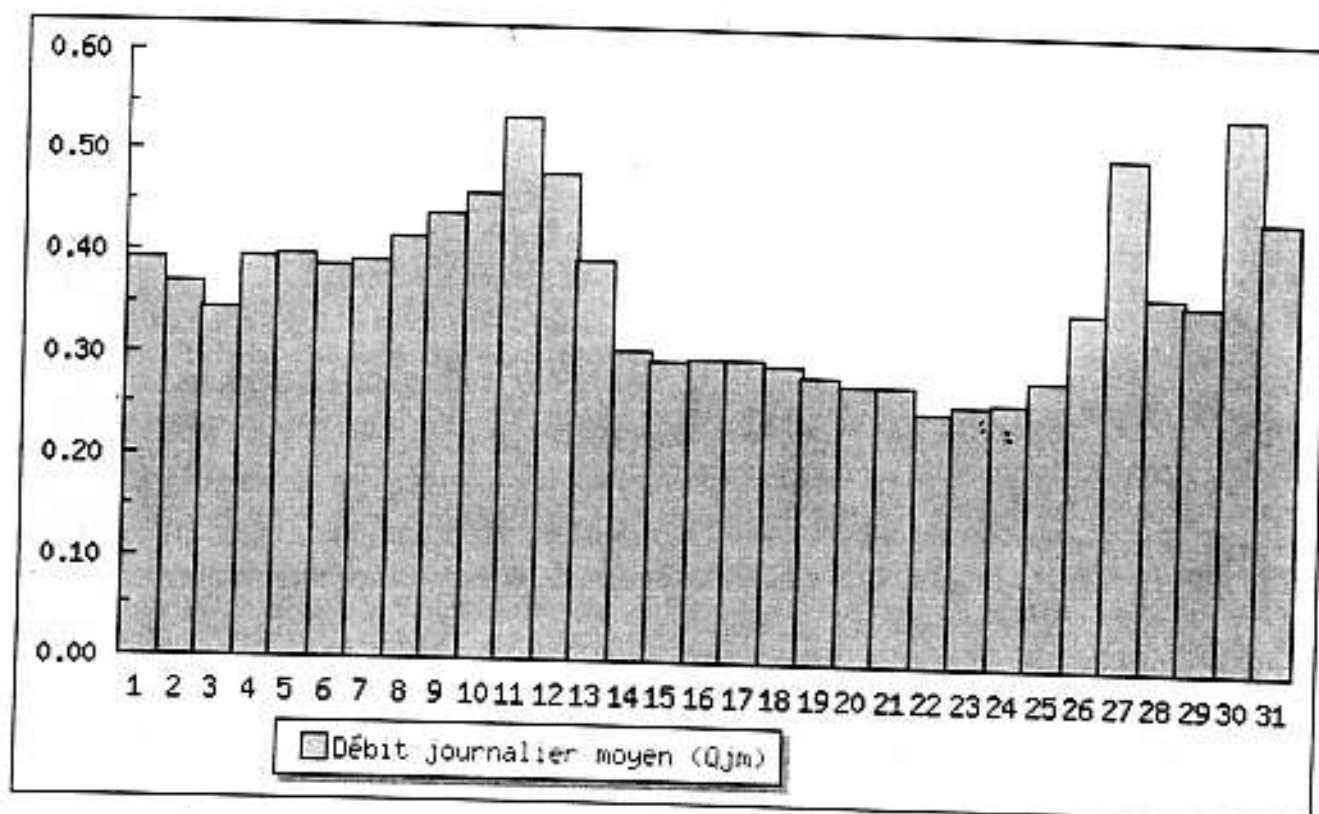
Bassin versant : 139 km<sup>2</sup>

Producteur : DIREN Centre/Bassin Loire-Bretagne

E-mail : marc.neux@centre-ecologie.gouv.fr

## Débits journaliers du mois de juillet 2005

jours	débits	jours	débits	jours	débits
1	0.393	2	0.369	3	0.344
4	0.395	5	0.398	6	0.388
7	0.393	8	0.416	9	0.438
10	0.460	11	0.537	12	0.480
13	0.397	14	0.307	15	0.296
16	0.298	17	0.299	18	0.294
19	0.284	20	0.277	21	0.275
22	0.251	23	0.258	24	0.260
25	0.283	26	0.353	27	0.506
28	0.369	29	0.362	30	0.549
31	0.447				





Code station : K0403010 Bassin versant : 139 km<sup>2</sup>

Producteur : DIREN Centre/Bassin Loire-Bretagne

E-mail : pascal.guichon@developpement-durable.gouv.fr

## Débits journaliers du mois de juillet 2005

jours	débits	jours	débits	jours	débits
1	0.440	2	0.423	3	0.406
4	0.443	5	0.444	6	0.436
7	0.440	8	0.457	9	0.472
10	0.487	11	0.538	12	0.501
13	0.442	14	0.379	15	0.371
16	0.372	17	0.373	18	0.369
19	0.361	20	0.356	21	0.355
22	0.336	23	0.342	24	0.343
25	0.361	26	0.413	27	0.518
28	0.423	29	0.416	30	0.546
31	0.479				

